



# Doenças das Abelhas LABORATÓRIOS da DRAP Centro

## Doenças de declaração obrigatória

Loque Americana e Loque Europeia

Acarapiose

Varroose

Aethinosepor Aethinatumida

Tropilaelapsor Tropilaelap ssp.

Ascoseferiose (unicamente em zonas controladas)

Nosemose (unicamente em zonas controladas)

## Doenças da criação



Loque  
Americana  
(Bactéria)



Loque  
Europeia  
(Bactéria)



Ascoseferiose  
(Fungo)



Viroses



Varroose  
(Ácaro)

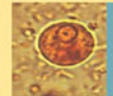
## Doenças das abelhas adultas



Acarapiose  
(Ácaro)



Nosemose  
(Protozoário)



Amebíase



Aethinose  
(Artrópode)



Tropilaelaps  
(Ácaro)



Varroose  
(Ácaro)



Varroose  
(Ácaro)

*A DRAP Centro integra na sua estrutura orgânica uma rede de Laboratórios que têm como missão a prestação de serviços de análises no âmbito da qualidade alimentar, saúde pública e sanidade animal.*

